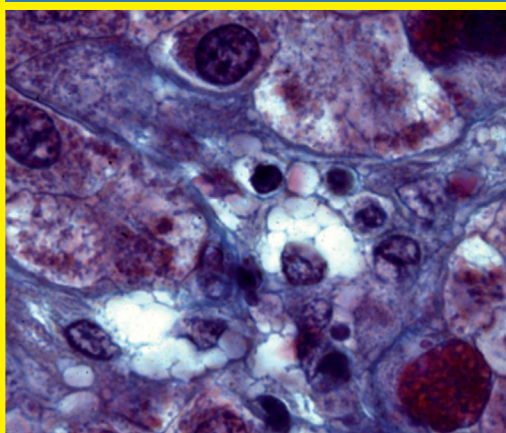


Toxicités hépatiques...

**A l'occasion de l'éméritat
du Prof. André Geubel**



Le 24 septembre 2011, 9h

Service de Gastro-Entérologie
Prof. P. Deprez
Cliniques universitaires Saint-Luc
Sodehotel, 1200 Bruxelles

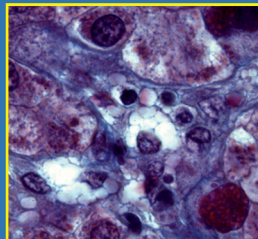
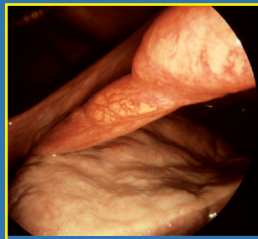


UCL

Cliniques
universitaires
Saint-Luc

Séance scientifique, modérateur: Yves Horsmans

- 9h *Introduction*
André Geubel
- 9h10 *Toxicité hépatique des remèdes végétaux*
Dominique Larrey [Montpellier]
- 9h45 *Drug-Induced liver injury: causality assessment and pharmacovigilance data*
Raul J. Andrade [Malaga]
- 10h 20 Break
- 10h45 *Drug-induced cholestasis and alteration of hepatobiliary transport*
Peter L. Jansen [Amsterdam]
- 11h 20 *Stéato-hépatites d'origine médicamenteuse*
Isabelle Leclercq [UCL]
- 11h 50 *Conclusions*
Y. Horsmans
- 12h *Partie académique, orateurs*
René Fiasse
Pierre Deprez
Jacques Melin
- 13h Solution du Quiz (A. Geubel) et réception de clôture



Formulaire d'inscription

Pour le bon déroulement de l'évènement il est indispensable de vous inscrire à la réponse et de répondre au quiz !

Nom: Prénom:

assistera à la réunion scientifique du 24 septembre 2011

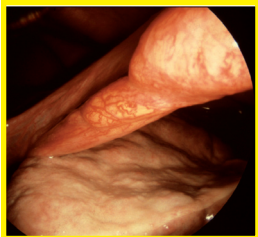
à la réunion scientifique et à la réception

Formulaire à retourner

par Fax: 02 764 8927

par mail: marie-paule.thomas@uclouvain.be

QUIZ sous forme de QCM - cochez la bonne réponse - évaluation anonyme !



QUESTION :

les illustrations de l'invitation (cirrhose décompensée) sont le mieux compatibles avec:

- Une toxicité de l'amiodarone
- Une toxicité du valproate (Dépakine®)
- Une toxicité de la minocycline
- Une toxicité du retinol

